

Salle Culturelle

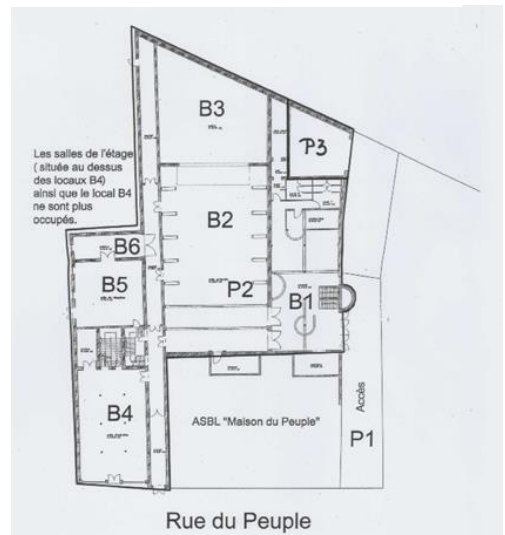
Située au 3, place du Peuple à Pâturages, la salle culturelle est gérée par le Centre culturel de Colfontaine depuis mai 1996.

Le site comprend une entrée pavée, grillagée et éclairée (P1).

Un foyer avec bar et vestiaires (B1), une grande salle de spectacle avec parquet (B2) et une scène (B3).

Un couloir permet d'accéder aux loges – une loge technique ainsi que deux loges pour les artistes + une douche.

Parking public Place du Peuple 100 m
Place Communale 300 m



Données techniques.

Hall d'entrée : 80 à 100 personnes maximum : 7,5 X 12,5 m

Salle de spectacle : places assises : 280

Hauteur nez de scène	1,30 m
Ouverture cadre de scène	9,25 m
Hauteur Perche	5,50 m
Profondeur	8,50 m
Dégagements coulisses	2,10 m
Hauteur Pendrillons	5,00 m
Pendrillons à l'italienne ou à l'allemande.	

Équipement Électrique :

- 1 arrivée	125 A -
- 1 arrivée	63 A -
- 1 arrivée	32 A -
- 8 arrivées	16 A -
+ 1 arrivée	125 A - Fond de salle.

Équipement éclairage :

12 PC 1000W

2 découpes

1 console Domino 48

2 gradateurs 12 x 3.2 Kw

1 multi 12 circuits

12 par 64.

4 lanternes d'horizon

Gril technique fixe avec 4 multi de 8 circuits

Équipement son :

Façade Dynacord 2 x 400w

2 retours et ampli Yamaha 250w

1 console Allen and Heath et 4 micros sm 58

Matériel mis à disposition lors de location

Bar équipé dans le hall d'entrée

Chaises : 280

Tables : 14

2 frigos

5 porte-manteaux

2 loges

2 douches

