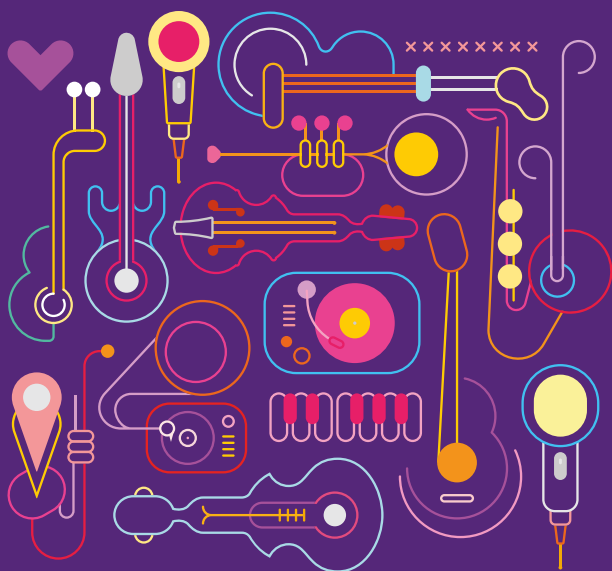


07 > 10 OCTOBRE 2019

VITRINE

CHANSON MUSIQUE

JEUNE PUBLIC



9 SPECTACLES

ÉDITO

Le spectacle jeune public se porte bien en Fédération Wallonie-Bruxelles, de plus en plus d'opérateurs y consacrent une bonne part dans leur programmation tant en scolaire qu'en tout public. La Ministre de la culture y a été sensible et a augmenté de 150.000€ le budget dévolu au programme spectacles à l'école, une augmentation de près de 20% par rapport à 2018. C'est ainsi que plus de 2000 représentations seront aidées à la diffusion en 2019.

Neuf spectacles seront présentés aux opérateurs durant les quatre jours sur deux lieux partenaires : la Montagne magique, lieu dynamique jeune public, au centre de Bruxelles et qui programme de plus en plus de spectacles chansons et musique et d'autre part, la Maison qui chante, un lieu de création et de rencontre d'artistes-musiciens, situé à Ixelles.

Ces neuf productions pourront bénéficier d'aide à la diffusion en cadre scolaire par le biais du programme « spectacles à l'école » cofinancé par la Fédération Wallonie-Bruxelles ainsi que par les services culturels des Provinces et de la COCOF (en région bruxelloise). Je tiens encore à remercier nos partenaires de soutenir cet important programme. Ces spectacles viennent ainsi s'ajouter aux trente-neuf spectacles présentés aux rencontres de Huy cet été.

Dans un autre registre, nous poursuivons la mise en place du PECA (parcours d'éducation culturelle et artistique). Une cellule au sein de l'administration a pour mission d'identifier toutes les initiatives déjà en place et financées par nos services, mais aussi de favoriser des synergies entre les acteurs de terrain.

Je tiens encore à remercier vivement la COCOF pour son soutien financier et ReForm pour la coordination administrative, ainsi que les deux opérateurs bruxellois. Ce collectif organisationnel a montré toute sa pertinence pour l'organisation de l'événement.

Il ne vous reste plus qu'à découvrir la large palette d'expressions musicales de ce cru 2019.

André Marie Poncelet
Administrateur général

PROGRAMME

LUNDI 7 OCTOBRE 2019

10H00 **Petit Charlot** | Expression 2000 asbl | 6-12 ans
LA MONTAGNE MAGIQUE

12H00 **Drink d'ouverture**
LA MONTAGNE MAGIQUE

13H30 **L'envol** | Compagnie Mazima | 5-12 ans
LA MONTAGNE MAGIQUE

MARDI 8 OCTOBRE 2019

10H00 **GribouJazz** | Nu:be asbl | 2,5-8 ans
LA MONTAGNE MAGIQUE

13H30 **Le chat et la renarde et autres souvenirs nordiques** | Johan Dupont | 3-12 ans
LA MONTAGNE MAGIQUE

MERCREDI 9 OCTOBRE 2019

10H45 **Tiens ?** | La Mattina asbl | 3-5 ans
LA MONTAGNE MAGIQUE

14H00 **La Famille Handeldron** | Théâtre Loyal du Trac
5-10 ans
LA MAISON QUI CHANTE

JEUDI 10 OCTOBRE 2019

09H30 **À l'aise Blaise** | À l'aise Blaise | 5-12 ans
LA MAISON QUI CHANTE

10H45 **Les yeux ouverts** | Ici Baba | 4-11 ans
LA MAISON QUI CHANTE

13H30 **WaldisNerds** | Nerd Brass Band | 3-12 ans
LA MAISON QUI CHANTE

15H00 **Remise des prix et drink d'ouverture**
LA MAISON QUI CHANTE



PETIT CHARLOT

DE 6 À 12 ANS

Petit Charlot est un héros. Était-il Tzigane ? On dit qu'il est né dans une roulotte ! Son père était un soulard et sa mère chantait mal, alors le petit Charlot la remplace sur la scène du music-hall et son succès l'emmène en Amérique où il découvre le cinéma....

Des gags tartes à la crème aux maladroites soigneusement calculées, la moue toujours faussement nonchalante, il tisse un univers tendrement burlesque marqué par ses propres expériences et drames personnels. Son œuvre est ainsi traversée par un propos anthropologique, social et politiquement engagé, tel le rapport aux femmes et à la séduction, les ravages causés par l'alcoolisme, les réalités de l'immigration d'alors ou encore le recours à la ruse pour dénoncer les abus de pouvoir et le totalitarisme, thématiques qui conservent une grande contemporanéité...

Le spectacle, léger et humoristique, quoique vecteur d'enseignements potentiels en dehors de toute visée moralisatrice, est construit autour d'extraits de films qui reflètent la construction progressive du personnage de Charlot d'avant 1918, ponctué d'intertitres lus en direct. Le contenu visuel est transcendé par une prolifique et subtile musique improvisée en live par un pianiste et une violoncelliste-chanteuse.

MISE EN SCÈNE & SCÉNOGRAPHIE Jean Jadin, Claire Goldfarb RÉGIE GÉNÉRALE Didier Meeus DISTRIBUTION Jean Jadin, Claire Goldfarb

CODE STAR **10381-1**

EXPRESSION 2000 ASBL

DURÉE : 50'
JAUGE : 200
OUVERTURE : 5m
PROFONDEUR : 4m
HAUTEUR : 4m
MONTAGE : 1h
DÉMONTAGE : 30'

Jean JADIN
0472 / 43 13 84
contact@jeanjadin.com

LA MONTAGNE MAGIQUE | LUNDI 7 OCTOBRE | 10H00



L'ENVOL DE 5 À 12 ANS

Mazima, c'est le duo musical de la chanteuse et danseuse Marie-Rose Mayele et la flûtiste, percussionniste, pianiste et chanteuse Esinam Dogbatse.

L'envol, leur premier spectacle, est un conte musical de deux sœurs musiciennes. Celles-ci se se séparent et finissent par se retrouver après un long éloignement.

C'est l'histoire de la musique comme moyen d'écoute de l'autre et de soi-même.

Le style de musique est un mélange d'Afro-Jazz, musique urbaine et chanson française.

Une co-production de Compagnie sQueezz, Supa et la Ferme du Biéreau. Avec le soutien de la Fédération Wallonie-Bruxelles - services Musique & Culture et enseignement, et la WBI.

MUSIQUE ET COMPOSITION Esinam Dogbatse **CHANT, DANSE ET ÉCRITURE** Marie-Rose Mayele **MISE EN SCÈNE** Laure Saupique **CRÉATION VIDÉO** June Peduzzi **COSTUMES** Safiatou **RÉGISSEURS** John Mayard, Martin Duval **COACH D'ÉCRITURE** Isabelle Giudicelli **OEIL EXTÉRIEUR ET AIDE À LA DRAMATURGIE** Gabriel Alloing

COMPAGNIE MAZIMA

Catherine DETRY

Ferme du Biéreau
010 / 23 74 15 - 0476 / 99 22 47
catherine@fermedubiereau.be

CODE STAR **9355-2**

DURÉE : 55'
JAUGE : 200
OUVERTURE : 7m
PROFONDEUR : 6m
HAUTEUR : 4m
MONTAGE : 3h
DÉMONTAGE : 1h

LA MONTAGNE MAGIQUE | LUNDI 7 OCTOBRE | 13H30



© Nicholas Yates

GRIBOUJAZZ

DE 2,5 À 8 ANS

GribouJazz s'est lancé un défi de taille. Donner le goût du jazz aux plus jeunes par le biais d'un concert mêlant musique live, animation vidéo et commentaires, le tout dans une optique résolument ludique.

Ainsi, sont racontées les racines de ce genre musical en associant des termes techniques qui lui sont propres à des personnages colorés et attrayants : la contrebasse à pattes déroule sa marche (walking bass), la batterie-araignée balance son swing, tandis que la mélodie et l'harmonie, respectivement représentées par un saxophone volatile et un pinceau complètent cette fresque animée. Le tout en laissant évidemment toujours le dernier mot à la musique.

L'approche repose donc sur la triple correspondance entre notion-clé, image et musique, qui se combinent peu à peu, avant de déployer les magiques ressorts de l'improvisation et du groove, passant du vieux style au free jazz.

Ce spectacle sera l'occasion pour les enfants de découvrir le jazz et ses racines ancestrales.

CRÉATION ET ÉCRITURE Thomas Champagne & Nicholas Yates **ILLUSTRATIONS ET ANIMATIONS** Renato Baccarat & Christophe Vanderborcht
DISTRIBUTION Thomas Champagne, Guillaume Vierset, Fabio Zamagni

CODE STAR **8398-1**

NU:BE ASBL

DURÉE : 45'
JAUGE : 800
OUVERTURE : 6m
PROFONDEUR : 5m
HAUTEUR : 3m
MONTAGE : 1h
DÉMONTAGE : 30'

Uxia DOMINGUEZ REY
02 / 640 22 76
0496 / 15 17 01
nube@skynet.be
www.nubeasbl.com
www.thomaschampagne.be

LA MONTAGNE MAGIQUE | MARDI 8 OCTOBRE | 10H00



LE CHAT ET LA RENARDE ET AUTRES AVENTURES NORDIQUES

À PARTIR DE 3 ANS

Les films d'animation pour enfants ont le vent en poupe dans les pays nordiques. La Finlande, la Suède et le Danemark constituent le trio de tête. Mais ils n'ont encore que peu d'échos chez nous.

Cinq courts métrages sont proposés lors de ce ciné-concert: des images douces, des personnages attachants et des histoires qui donnent à réfléchir sur l'amitié, la famille, l'exil, l'étranger, la nature... Du grand cinéma pour les tout-petits.

Sur scène, Johan Dupont et ses complices nous font revivre cette forme magique du ciné-concert, quand le moment présent est imprévisible et totalement au service de l'émotion. Ensemble, ils assurent à la fois l'ambiance musicale, les bruitages et les dialogues des personnages.

Une performance qui donne lieu à un spectacle à la fois fascinant et captivant.

Ce spectacle, déjà accessible dès 3 ans, séduira les enfants plus âgés mais aussi toute la famille, des parents aux grands-parents.

COMPOSITION & DIRECTION Johan Dupont **RÉGIE SON & VIDÉO** Johann Spitz **DISTRIBUTION** Joachim Iannello, Jean-François Foriez, Johan Dupont, Marie-Camille Blanchy

JOHAN DUPONT

Diffusion : Mélanie RODRIGUEZ

0497 / 97 17 47

infoconcerts@33tours.be

Technique : Johann SPITZ

498 / 77 20 29

johann.spitz@gmail.com

CODE STAR **100330-1**

DURÉE : 55'

JAUGE : 500

OUVERTURE : 6m

PROFONDEUR : 4m

HAUTEUR : 3m

MONTAGE : 4h

DÉMONTAGE : 4h

LA MONTAGNE MAGIQUE | MARDI 8 OCTOBRE | 13H30



TIENS ? DE 3 À 5 ANS

Tiens ?

Régine et Fabian, 2 amis
un jour, une promenade
chaque jour, la même promenade
chaque jour, le même chemin pourtant
chaque jour est différent
chaque jour, une nouvelle aventure
petite ou grande, rapide ou lente, étonnante

Tiens ?

une fourmi, un nuage, un petit sapin, une goutte de pluie...

Elle chante et lui musiques
un petit bout de monde
un petit tour de chant
un petit bout de forêt

Tiens ?

Les chansons du spectacle, ludiques et poétiques, voyagent entre différents styles musicaux : la comptine, le blues, le folk rock, la bossa-nova...

TEXTES Régine Galle, Luc Bothy **COMPOSITION** Régine Galle, Fabien Beghin et Luc Bothy **MISE EN SCÈNE** Vera Vandooren, Carlo Ferrante **SCÉNOGRAPHIE** Emilie Capelle **ARRANGEMENTS** Fabien Beghin **CRÉATION LUMIÈRE** Alexis Legrand **COSTUMES** Carine Duarte **DISTRIBUTION** Régine Galle et Luc Bothy

CODE STAR **7225-7**

LA MATTINA ASBL

DURÉE : 37'
JAUGE : 85 x 2
OUVERTURE : 6m
PROFONDEUR : 5m
HAUTEUR : 4m
MONTAGE : 2h30
DÉMONTAGE : 2h

Régine GALLE
0473 / 27 24 01
asbl@mattina@yahoo.be



LA FAMILLE HANDELDRON

DE 5 À 10 ANS

Les triplés de la famille Handeldron vous invitent dans un camping improvisé.

Ces trois baroudeurs vont vous raconter l'incroyable histoire du loup végétarien, les aventures du monstre rikiki ou encore la grande évasion du Doudou ! Laissez-vous emporter en musiques pop et jazz dans ce voyage déjanté aux mille rebondissements. Le concert est une invitation à revivre sur scène un périple, un voyage initiatique dans lequel le trio se retrouve confronté à plusieurs épreuves et à vivre de nouvelles expériences. Ce voyage leur permet de se dépasser et de dépasser leurs peurs. A travers ce périple, les jeunes spectateurs s'interrogent notamment sur l'importance de la solidarité et du vivre ensemble, un vivre ensemble à réinventer dans le respect de nos différences. C'est parti pour un road-trip musical pour petites oreilles bien aiguisées !

une coproduction du Théâtre Loyal du Trac et de la Ferme du Biéreau, avec le soutien de la Fédération Wallonie- Bruxelles, la Maison qui Chante et Action Sud.

MISE EN SCÈNE Laetitia Salsano **MUSIQUES & ARRANGEMENTS** Eloi Baudimont **ECLAIRAGES & SON** Cédric Alen **SCÉNOGRAPHIE** Céline Rappiez, Laurence Goeminne **TEXTES** Cécile Delberghe, Manon Hanseeuw, Gaël Soudron **DISTRIBUTION** Cécile Delberghe, Léa Le Fell, Gaël Soudron

THÉÂTRE LOYAL DU TRAC

Catherine DETRY
0476 / 99 22 47
catherine@fermedubiereau.be

CODE STAR **10156-1**

DURÉE : 45'
JAUGE : 300
OUVERTURE : 6m
PROFONDEUR : 6m
HAUTEUR : 2,2m
MONTAGE : 3h
DÉMONTAGE : 2h

LA MAISON QUI CHANTE | **MERCREDI 9 OCTOBRE** | 14H00



À L'AISE BLAISE

DE 5 À 12 ANS

À l'aise Blaise, c'est idéal pour chanter en famille ! C'est un groupe de quatre copainsmusiciens qui chantent l'amitié. Ils aiment découvrir le monde et la nature en restant toujours « relax Max ». C'est pour cela que le groupe s'appelle « À l'aise Blaise ». Grâce à leur musique, les parents peuvent passer des bons moments avec leurs enfants, les professeurs peuvent utiliser les chansons pour renforcer les apprentissages en classe et les enfants peuvent s'éclater entre copains !

À l'aise Blaise a déjà fait chanter des milliers de petits et grands dans des festivals, des concerts tout publics et dans des concerts scolaires à Bruxelles et en Wallonie. Depuis sa création, le groupe a distribué plus de 2000 CD dans les écoles et dans les familles. La musique d'À l'aise Blaise tourne en boucle dans les voitures qui partent à l'école et en vacances, pour le bonheur de tous !

COMPOSITION Vincent Hargot **DISTRIBUTION** Martin de Roos, Jeremy Frisch, Vincent Hargot, Sébastien Taminiau

CODE STAR **10303-1**

DURÉE : 50'
JAUGE : 200
OUVERTURE : 5m
PROFONDEUR : 4m
HAUTEUR : 4m
MONTAGE : 1h
DÉMONTAGE : 30'

À L'AISE BLAISE

Vincent HARGOT
0499 / 34 59 63
vincenthargot@gmail.com

LA MAISON QUI CHANTE | JEUDI 10 OCTOBRE | 9H30



LES YEUX OUVERTS

DE 4 À 11 ANS

En presque dix ans de tournées avec leurs spectacles « Chat qui se cache » et « Ma mie Forêt » (plus de 1.000 représentations en Belgique, France, Suisse et Afrique du Nord), le duo Ici Baba a remarquablement peaufiné sa marque de fabrique : spectacles tout terrain, explorations des nombreux instruments sur scène, joutes verbales entre Catherine et Samir, humour fantasque, poésie, chansons-jeux participatives, joie partagée avec le public d'enfants, complicité avec le public d'adultes.

On retrouve tous ces éléments dans « Les Yeux ouverts », nouveau spectacle autour de nouvelles chansons.

Catherine et Samir y évoquent les émotions et les sensations. Ils réapprennent à « respirer » et surtout, ils continuent à s'émerveiller du vaste monde, les « yeux ouverts » donc.

CRÉATION, COMPOSITION & PAROLES Samir Barris & Catherine De Biasi
DISTRIBUTION Samir Barris & Catherine De Biasio

ICI BABA

Samir BARRIS

0484 59 18 60

icibaba@samirbarris.com

www.icibaba.com

CODE STAR **2188-11**

DURÉE : 45'
JAUGE : 200
OUVERTURE : -
PROFONDEUR : -
HAUTEUR : 2m
MONTAGE : 40'
DÉMONTAGE : 20'

LA MAISON QUI CHANTE | JEUDI 10 OCTOBRE | 10H45



WALDISNERDS

DE 3 À 12 ANS

Une joyeuse bande à l'allure gauche de quatre musiciens (trois instruments à vent et une petite batterie mobile) retrace d'une manière détonante, groovy et pêchue, l'histoire des dessins animés de Walt Disney.

Articulés autour d'une ligne du temps, de « Blanche-Neige » à « La Reine des Neiges », des arrêts en musique, à coups d'accessoires, sont cristallisés sur certaines de ces productions les plus emblématiques et populaires. Les illustrations sonores sont réarrangées et jouées.

En « Nerds » qui se respectent (traduisez « jeunes adultes à tendance asociale et démesurément portés sur l'intellect »), ils adoptent un comportement et une tenue décalés qui les rendent à la fois désopilants et attendrissants.

DISTRIBUTION Sébastien Van Hoey, Christophe Collignon, Marti Melià, Eric Vandervelde

CODE STAR **9163-1**

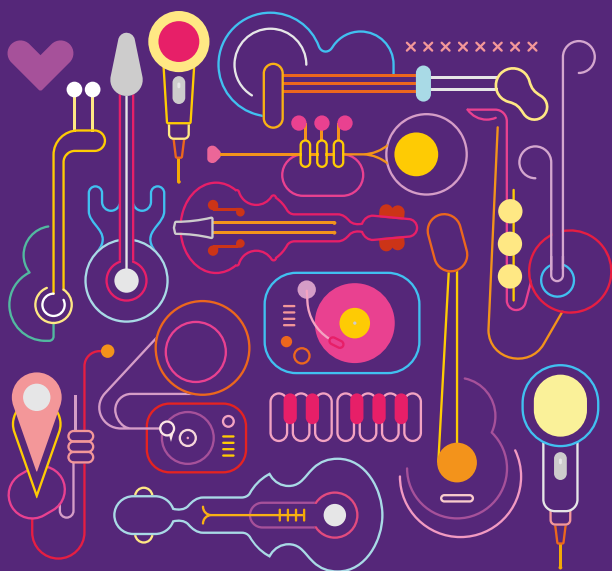
NERD BRASS BAND

DURÉE : 50'
JAUGE : 200
OUVERTURE : 6m
PROFONDEUR : 4m
HAUTEUR : 3m
MONTAGE : 20'
DÉMONTAGE : 20'

Sébastien VAN HOEY
0496 / 69 15 88
nerdsbrassband@gmail.com
nerdsbrassband.wix.com/nerds

LA MAISON QUI CHANTE | JEUDI 10 OCTOBRE | 13H30

INFOS PRATIQUES



LE PROGRAMME

Spectacles à l'école

PRINCIPE

Grâce à un partenariat étroit entre services publics (Fédération Wallonie-Bruxelles - Service général de la Création artistique - Service de la Diffusion, Services culturels des Provinces wallonnes et COCOF pour la Région bruxelloise), les spectacles présentés aux Rencontres de théâtre jeune public ou à la Vitrine Chanson et Musique jeune public, bénéficient, dans les limites des crédits disponibles, d'importantes **interventions financières** durant 3 années scolaires (Théâtre à l'école) ou 4 années scolaires (Chanson et musique à l'école), **dès lors qu'ils sont programmés par des organisateurs culturels ou issus du monde de l'enseignement.**

Le montant de l'intervention couplé à celui des recettes (sur base d'un droit d'entrée de 3 €) couvre une grande partie, sinon la totalité, du prix du spectacle. Le cas échéant, la part restante est à charge de l'organisateur.

Pour l'année scolaire 2019-2020, l'ensemble des spectacles reconnus par ce programme figurent dans le catalogue en ligne (www.creationartistique.cfwb.be).

EN PRATIQUE

Les programmeurs doivent faire parvenir leur demande d'intervention* au Service de la Diffusion :

- » **avant le 30 septembre 2019** pour une programmation durant le deuxième semestre de l'année civile 2019,
- » **avant le 1^{er} décembre 2019** pour une programmation de janvier à juin 2020.

Une demande doit également être introduite auprès des services culturels de la province où se déroule la représentation.

Les interventions sont accordées en fonction des crédits disponibles et versées directement à la compagnie, après la représentation.

* sur un formulaire spécifique téléchargeable sur www.creationartistique.cfwb.be (Page Diffusion > documents utiles)

Ministère de la Fédération Wallonie-Bruxelles

Service général de la Création artistique
Service de la Diffusion - secteur scolaire
44 boulevard Léopold II - 1080 Bruxelles

Christian LECLERCQ

Responsable secteur scolaire
Tél : 02 413 41 41
christian.leclercq@cfwb.be

Martine DE WINT

Coordination secteur scolaire
Tél : 02 413 30 89
martine.dewint@cfwb.be

LES PARTENAIRES

Province du Brabant wallon

Denis L'OLIVIER
Tél : 010 23 63 07
denis.lolivier@brabantwallon.be

Province du Hainaut

Véronique WILLIEME
Tél : 065 61 34 60
veronique.willieme@hainaut.be

Province de Liège

Yves LECLERCQ
Tél : 04 232 86 11
yves.leclercq@provincedeliege.be

Province du Luxembourg

Annick FRANCE
Tél : 061 25 01 50
a.france@province.luxembourg.be

Province de Namur

Pascale THELEN
Tél : 081 77 55 11
pascale.thelen@province.namur.be

Région de Bruxelles-Capitale (COCOF)

Janine LE DOCTE
Tél : 02 800 83 63
jledocte@cocof.irisnet.be

INFO & RÉSERVATIONS

Lionel Schroeven : 02 / 413 29 14
lionel.schroeven@cfwb.be

COORDINATION

Christian Leclercq
christian.leclercq@cfwb.be

LIEUX

LA MONTAGNE MAGIQUE

Rue du Marais 57 - 1000 Bruxelles
02 / 210 15 90
Accès : Metro Rogier

LA MAISON QUI CHANTE

Rue du Viaduc 122 - 1050 Ixelles
0495 / 25 55 65
Accès : Bus 38/71/95 arrêt « Idalie »

Une organisation de la Fédération Wallonie-Bruxelles
Avec le soutien de la COCOF



Editeur responsable : André Marie Poncelet
Boulevard Léopold II, 44 - 1080 Bruxelles